

Neues von



Mapbender

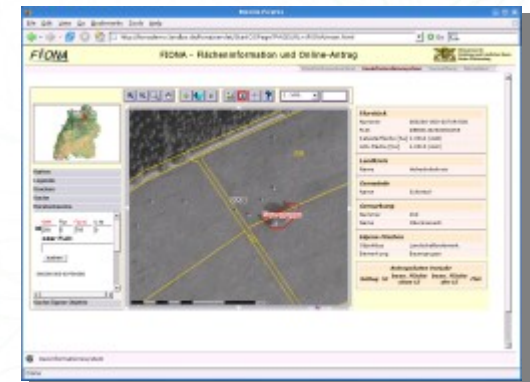
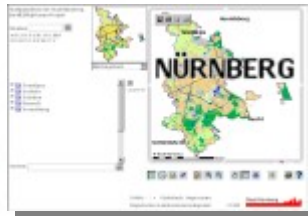
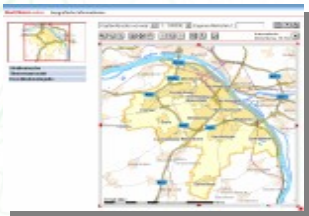
Arnulf Christl, Astrid Emde
INTERGEO Köln 2010

Mapbender

- Einstieg in Mapbender
- Aktivitäten in 2010
- Neuerungen der Mapbender Version 2.7
- Metadaten, RDF und LinkedData
- Mapbender 3.0

Was ist Mapbender ?

- **Mapbender** ist ein WebGIS Client zur Darstellung und Bearbeitung räumlicher Daten und Dienste
- OGC WMS, WFS, WMC, KML, GML, CSW



<http://www.mapbender.org/Gallery>

Was bietet Mapbender ?

- Ermöglicht den Aufbau einer **Geoportal Anwendung** ohne eine einzige Zeile Code schreiben zu müssen
- Aufbau und Pflege eines **OWS Repository** (mit Fokus auf Metadaten zu WMS, WFS und CSW)
- **Individuelle Konfiguration von Diensten** für einzelne Anwendungen
- Vergabe von **Benutzer- und Gruppenberechtigungen** für Anwendungen und Services

Die Mapbender Komponenten

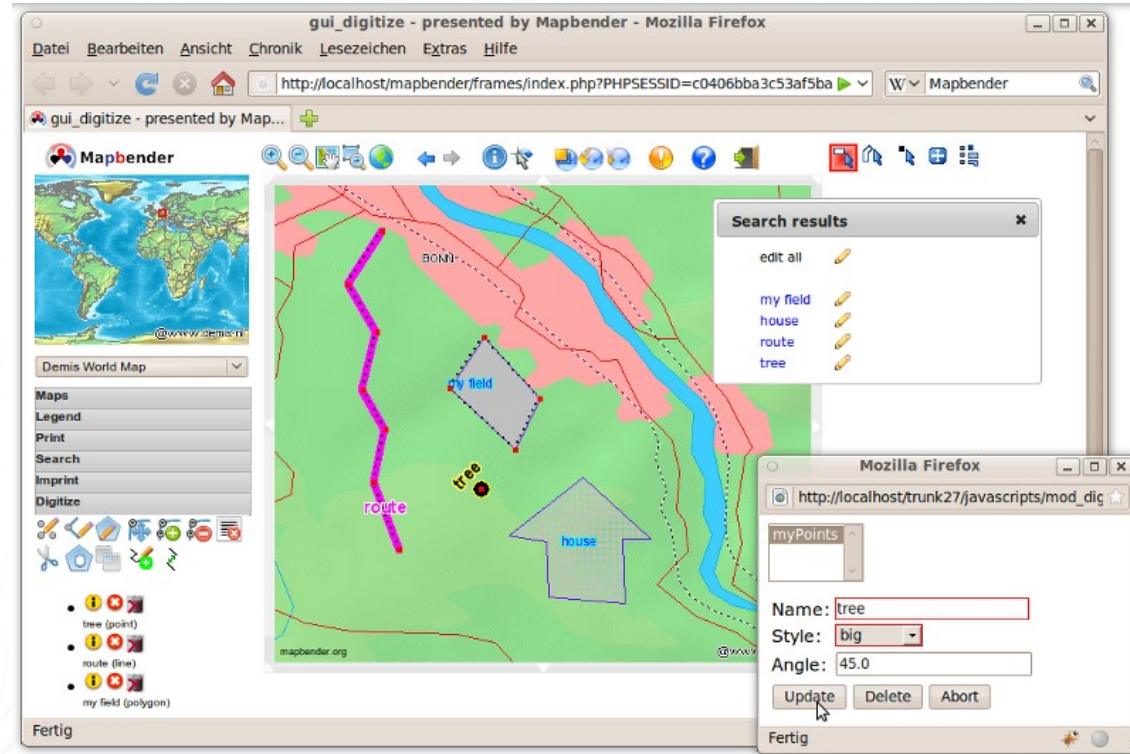
- **Anwendungen**
- **OGC Web Services**
- **Benutzer und Gruppen**

Die Mapbender Komponenten

- **Anwendungen**
- OGC Web Services
- Benutzer und Gruppen

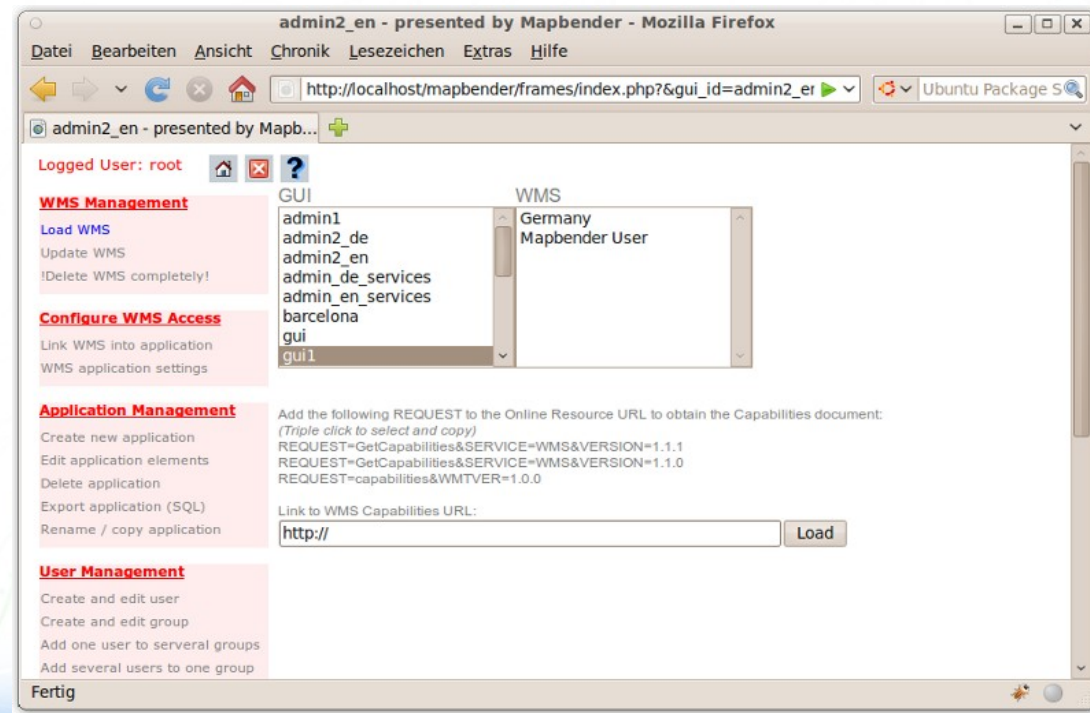
Was macht Mapbender?

- Dies ist eine typische Mapbender Anwendung



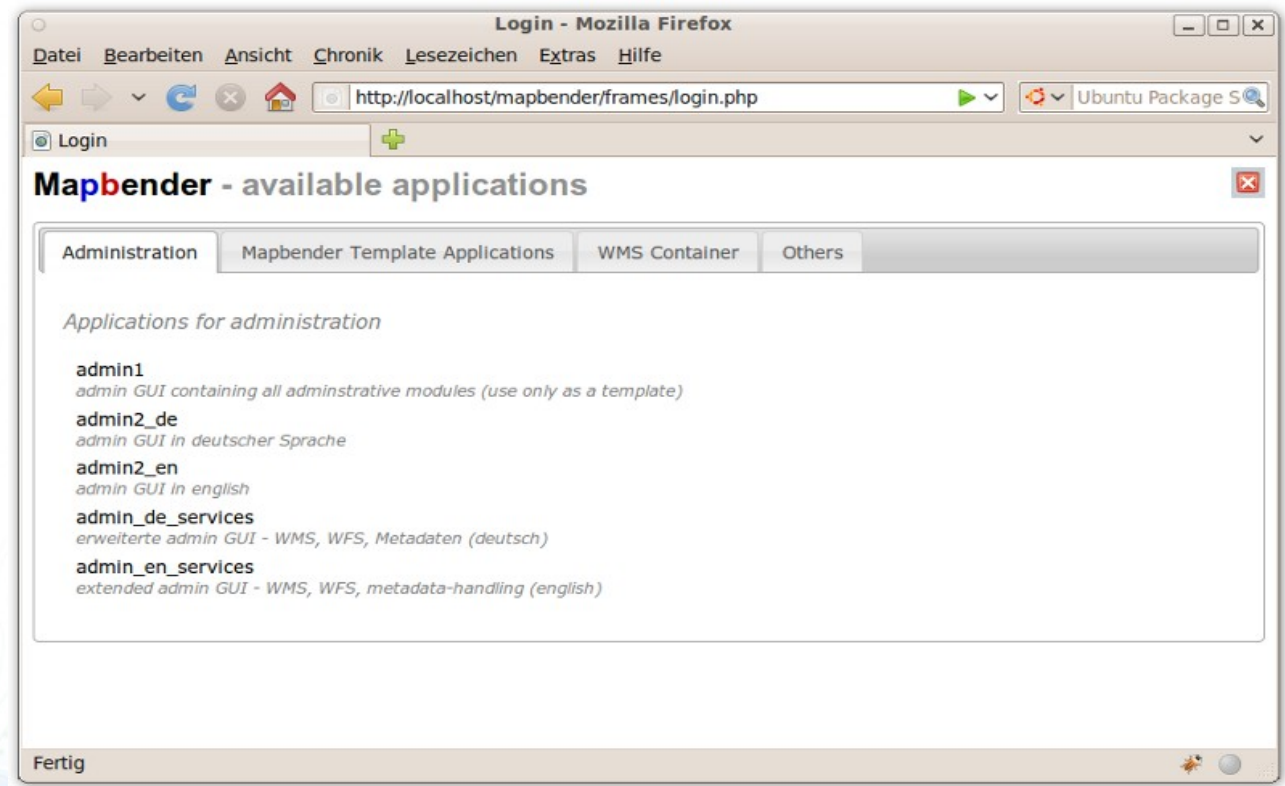
Was macht Mapbender?

- Wie wird eine Mapbender Anwendung erzeugt?
→ Durch eine andere Mapbender Anwendung!



Was macht Mapbender?

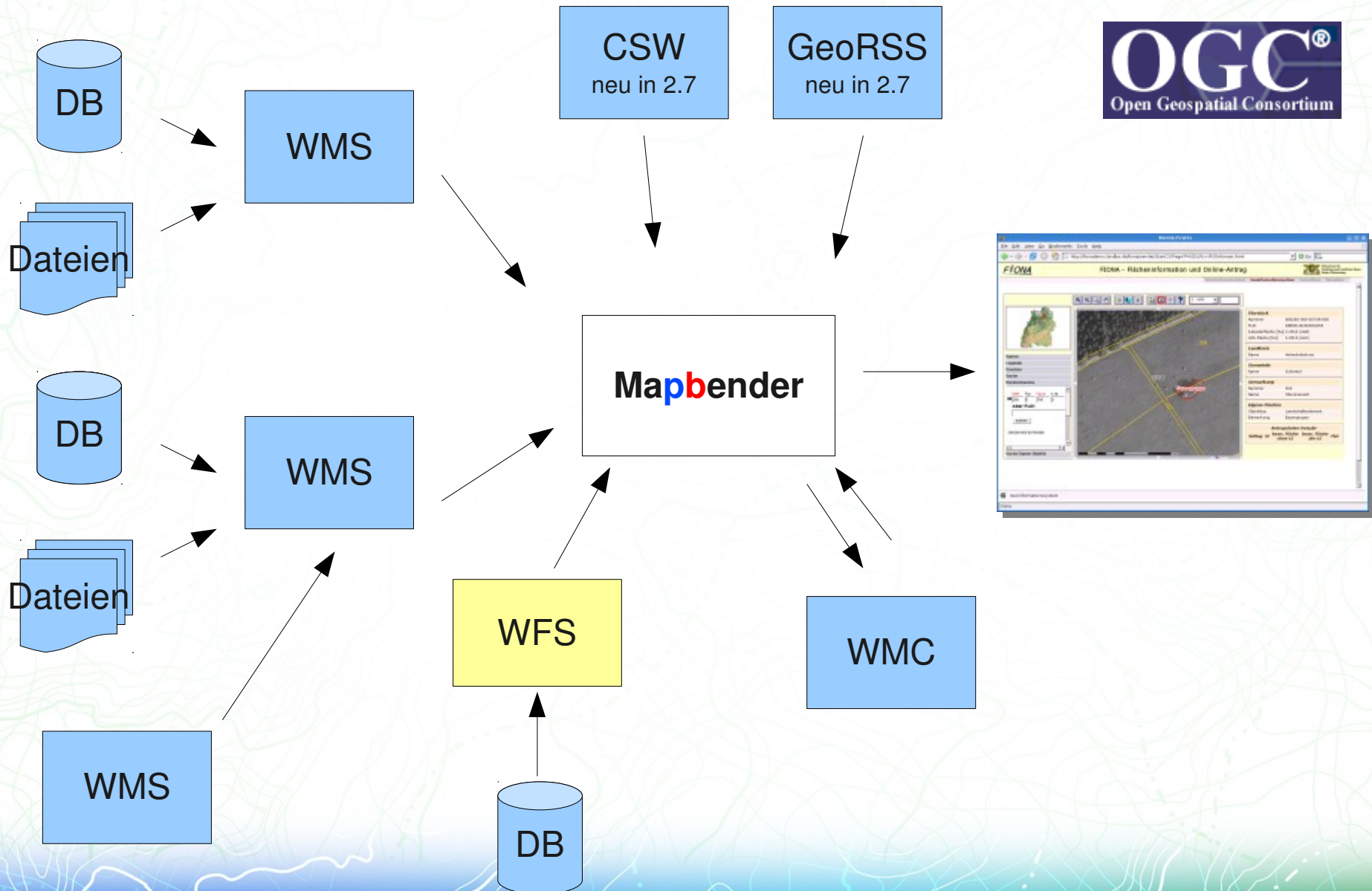
- Das Konzept ist einfach: Mapbender wird in Mapbender geschrieben!



Die Mapbender Komponenten

- Anwendungen
- **OGC Web Services**
- Benutzer und Gruppen

Was ist Mapbender ?



Die Mapbender Komponenten

- Anwendungen
- OGC Web Services
- **Benutzer und Gruppen**

Die Mapbender Komponenten

- **Aufbau von Benutzerhierarchien** über Gruppen (Systemadministratoren, Subadministratoren, Endbenutzer, etc.)
- **Rechtevergabe** (Schreib-und Leserechte) auf Anwendungen
- **Zugriffsrecht auf Dienste wird vererbt** durch das Recht eine Anwendung zu nutzen
- **Ausführrechte** werden über den Zugriff auf Anwendungen übertragen

Map**b**ender Architektur

- HTML, JavaScript, PHP, AJAX, (Geo)JSON, jQuery
- Administrationsdatenbank: PostgreSQL
- Modulare Organisation des Quellcodes
- Möglichkeit des Aufbaus individueller Applikationen über HTML-Elemente
- Internationalisierung über .po und .mo-Dateien

Was bietet Mapbender ?

- Mapbender stellt Template-Applikationen (GUI) bereit
- Applikationen zur Administration und Konfiguration der OWS Dienste sowie von Benutzern und Gruppen
- Applikationen zur Darstellung und Abfrage von OGC WMS Diensten
- Web-basierte Digitalisieroberfläche über WFS-T
- Suchfunktionalität über WFS, Metadaten oder SQL
- OGC WMC Handling (Web Map Context Dokument)
- <http://www.mapbender.org/Category:Modules>

Was bietet Mapbender?

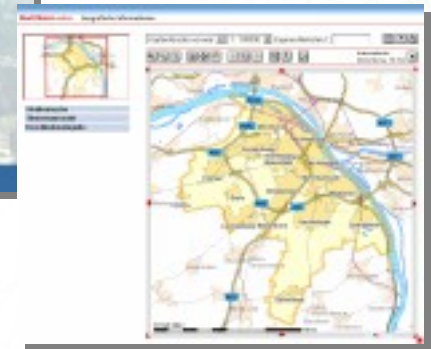
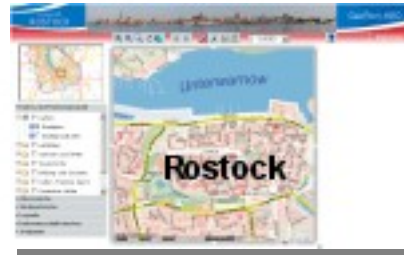
- Template Druck
- Security Management
- Leichte CMS Integration
- Zugriffsprotokollierung
- Service Monitoring
- OpenLayers Export

Map**b**ender in Geoportal-Lösungen

- Geoportal.RLP
- PortalU
- GeoPort.HRO
- Geoportal der Stadt Remscheid
- Geoportal Wohnregion Bonn-Rhein-Sieg
- Geonetzwerk Münsterland



Mapbender als Stadtplanportal



- GeoPort.HRO
- Geoportal der Stadt Remscheid
- Stadtplandienst Mainz
- Stadtplandienst Regensburg
- Portal der Gemeinde Zwischenwasser
- ...und viele mehr

Weitere Mapbender-Lösungen

- Tourenplaner RLP
- Naturpark-Scout



- FIONA - Flächeninformation und Online-Antrag
- FLORlp
- Landesarchiv Baden-Württemberg



Mapbender Galerie und Demos

- weitere Mapbender-Lösungen und Demos finden Sie unter:
 - <http://www.mapbender.org/Gallery>
 - <http://www.mapbender.org/Demo>

OSGeo Code Sprint Bolsena 2010

- Juni 2010 in Bolsena
- OpenLayers Integration
- Erweiterung des Mapbender Installations-Skripts
- GeoNetwork Integration
- freundliche Unterstützung durch den FOSSGIS e.V

Google Summer of Code 2010

- Aufbau einer RESTful API für Mapbender
- Vikas Banjara

Mapbender Entwicklertreffen 2010

- diverse Entwicklertreffen fanden statt
- RoadMap – Definition der Ziele für die nächsten 3 Monate
- http://www.mapbender.org/Category:Road_map
- Aufbau eines neuen Projektserver und Testservers bei der OSGeo
- Verbesserungen im Style
- Unit Testing

OSGeo Live DVD 4.0

- Mapbender kommt auf die OSGeoLive DVD 4.0
- <http://live.osgeo.org/>



Mapbender auf der FOSS4G in Barcelona

- Mapbender ist auf der FOSS4G 2010 vertreten
- http://www.mapbender.org/FOSS4G_2010



FOSS4G 2010 **Barcelona**

Mapbender 2.7

- Überarbeitetes Druckmodul
- Erweitertes WMS Monitoring
- Erweiterte WFS Konfiguration (Datumsfelder, Hilfetexte, übersichtlicher Aufbau)
- GeoRSS Import und Export
- Erweitertes WMC Handling mit Export nach OpenLayers
- WMS mit HTTP basic und digest Authentication
- Neuerungen in Mapbender 2.7

Mapbender 2.7

- Integration von jQuery Widgets
- jQuery UI: autocomplete, datepicker, slider, dialog, accordion, tabs
- Styling mit dem jQuery UI Themeroller
- Aufbau von Datatables
- Nutzung von jQuery UI Layout Elemente
- <http://www.mapbender.org/Demo>

Mapbender 2.7

- Aufbau von OpenLayers Anwendungen aus dem Mapbender Dienste Repository
- Basis OpenLayers Features sind über Mapbender konfigurierbar
- <http://www.mapbender.org/Demo>

Mapbender 3.0 – wo soll es hingehen?

- Redesign der Anwendung
- Fokus auf Server-seitiger Funktionalität und Usability
- RESTful API
- WMS Zugriff über verschlüsselte Protokolle
- CMS Integration
- MapQuery
- Portal Server

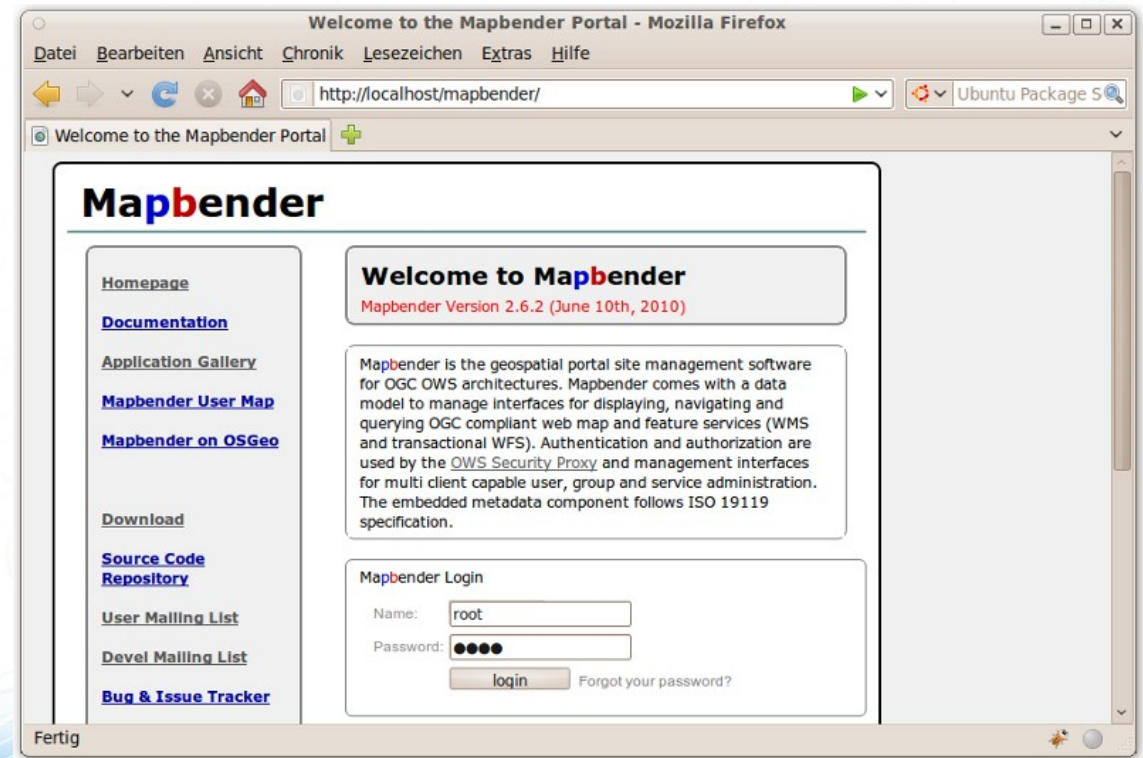
Die Mapbender Komponenten und RDF

- **Anwendungen → Subjekte**
- **OGC Web Services → Objekte**
- **Benutzer und Gruppen → Attribute**
- **Die Beziehungen zwischen den drei Grundobjekten sind die Prädikate, die Subjekte und Objekte in Graphen verbinden.**

Das Ergebnis sind RDF-Graphen, die als Basis für LinkedData das Semantic Web ermöglichen werden.

Testen Sie Mapbender selbst!

<http://www.osgeo.org/mapbender>



Vielen Dank für Ihre Aufmerksamkeit!

Arnulf Christl Email: arnulf.christl@metaspatial.net

Astrid Emde Email: astrid.emde@wherogroup.com

oder per Mail an die Mapbender Mailingliste: mapbender-users@list.osgeo.org

With friendly support by:



Metaspatial



WhereGroup

Creative Commons Share Alike License 3.0
Download als ODP (3.1) MB oder PDF (1.3 MB)

Copyright © 2010: Astrid Emde
Arnulf Christl