



Mapbender3

Astrid Emde
INTERGEO 2012 Hannover

Basis-Demo

Map Click

Map Box



TOC

About

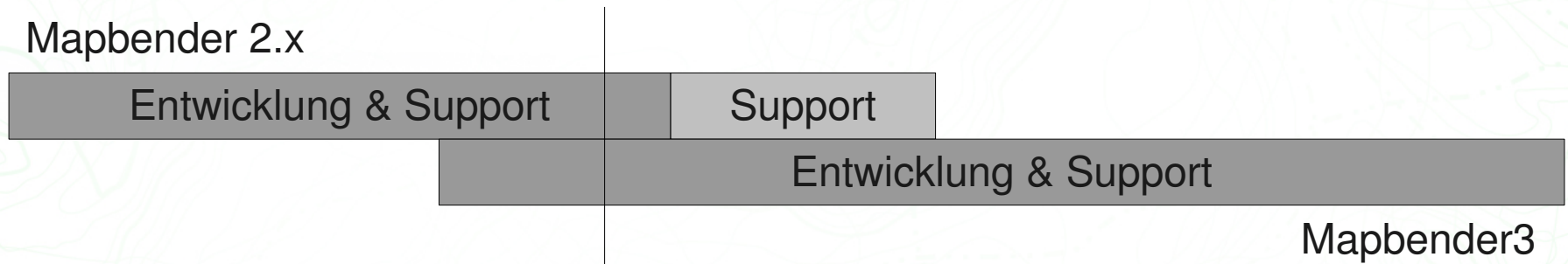


Table of Contents

- ☒ Mapbender Users
 - ☒ Name
 - ☒ User
- ☒ OpenStreetMap Roads
- ☒ Natural Earth



Von Mapbender 2.x nach Mapbender3



Grundlegende Änderungen

- Neuentwicklung mit Architekturwechsel
- Web Application Framework
 - Symfony2
 - Doctrine
- JavaScript-Framework
 - OpenLayers
 - jQuery & jQuery UI
 - MapQuery

Suche nach Karten:

Karte suchen

Q

<

>

↺

📐

📧

⏏

XY

Ort suchen

Q

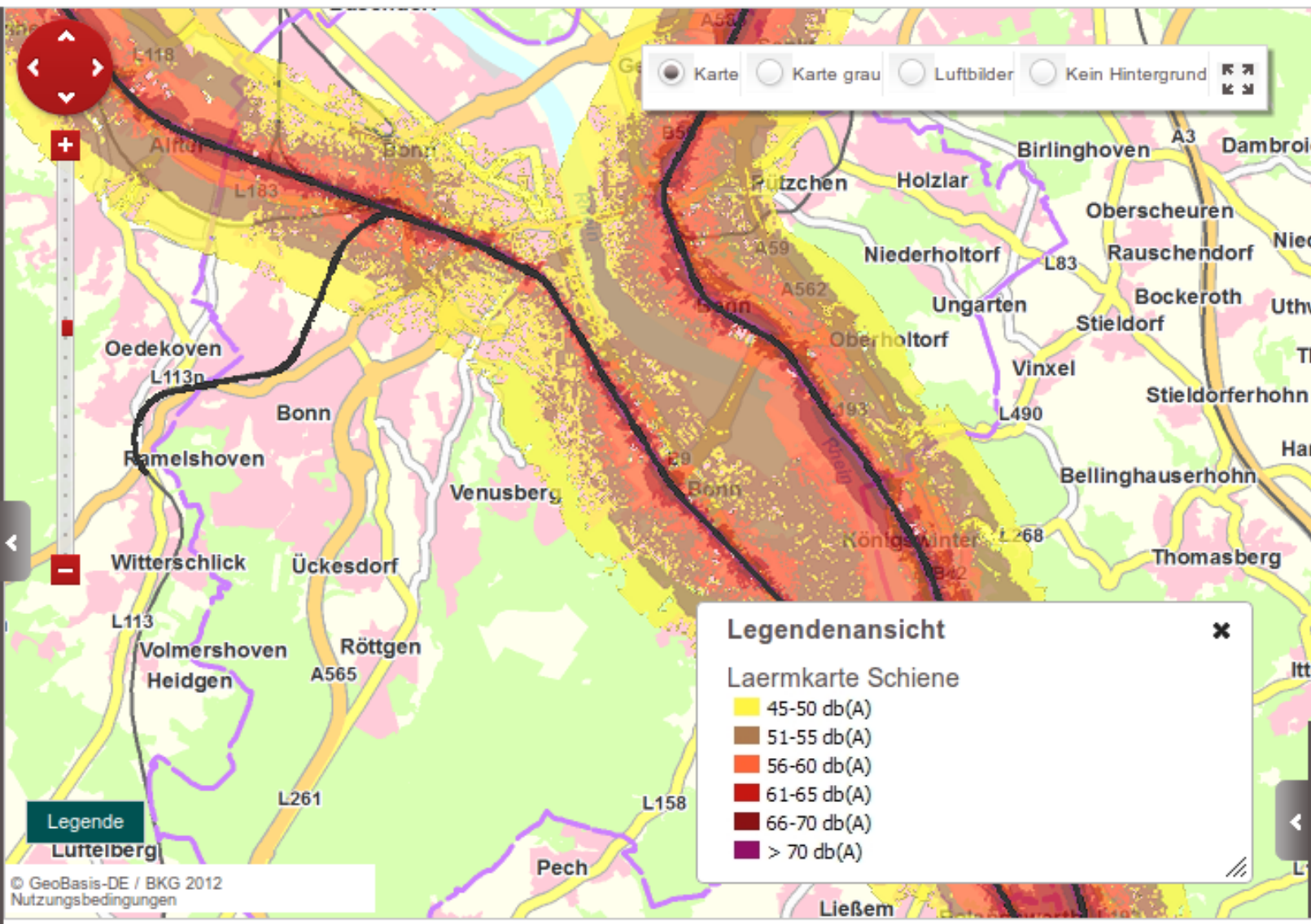
Auswählbare Ebenen (2)

☑ Eisenbahntrasse

☑ Laermkarte Schiene

Legende

© GeoBasis-DE / BKG 2012
Nutzungsbedingungen



Suche nach Karten:

Karte suchen

Bonn

Auswählbare Ebenen (3)

☒ Eisenbahntrasse☒ Laermkarte Schiene☒ VBG_Einwohnerdichte

Transparenz



Zoom auf Ebene

Metadaten

Legende

KML-Export

Legende

© GeoBasis-DE / BKG 2012
Nutzungsbedingungen☐ Karte ☐ Karte grau ☒ Luftbilder ☐ Kein Hintergrund

Legendenansicht

Laermkarte Schiene

- 45-50 db(A)
- 51-55 db(A)
- 56-60 db(A)
- 61-65 db(A)
- 66-70 db(A)
- > 70 db(A)

Maßstab 1: 100000

Koordinaten: x- y-

ETRS89 / UTM Zone 32N



radwanderland
Sattelfest durch Rheinland-Pfalz



Rheinland-Pfalz

[Startseite](#)[Radrouten](#)[Radwegenetz](#)[Routenplaner](#)[A++](#)[Kontakt](#)[Hilfe](#)[Impressum](#)[Über uns](#)

Eingabe Start/Ziel... ?

Entfernung: 2,682 km

[Optionen ein-/ausblenden ?](#)[Streckeninformationen ?](#)

Entfernung: 2,682 km

Aufsteigend: 23 m

Absteigend: 22 m

[Route umkehren](#)[Route zurücksetzen](#)

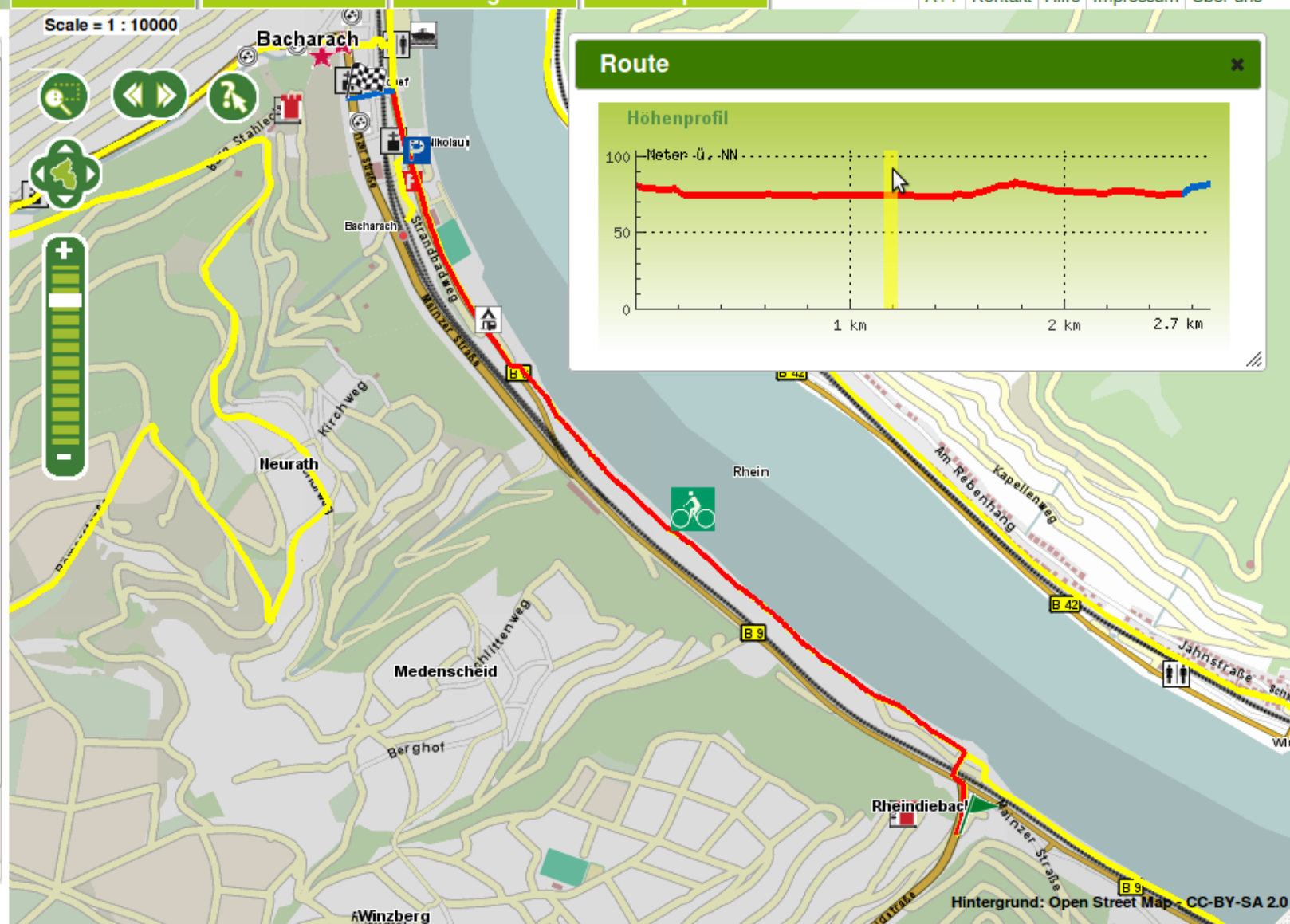
Details der Routenführung

Radwegenetz

Verlauf auf Straßen

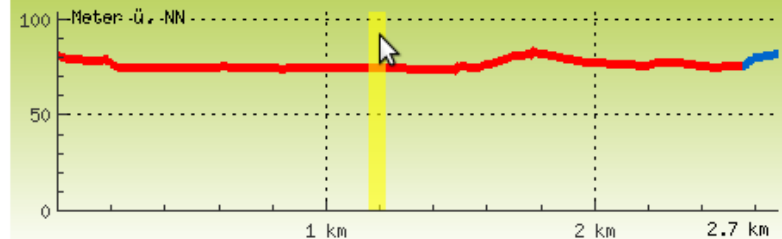
 Verlauf außerhalb von
Rheinland-Pfalz[Einstellungen](#)

Scale = 1 : 10000



Route

Höhenprofil



Lippe GEOPORTAL

offen, sympathisch, zukunftsorientiert

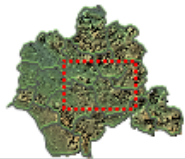
Thematische Auswahl

Allgemeine Suche

Adress- und Flurstücksuche

Kartenanzeige

Geoportal Kreis Lippe ► Kartenanzeige



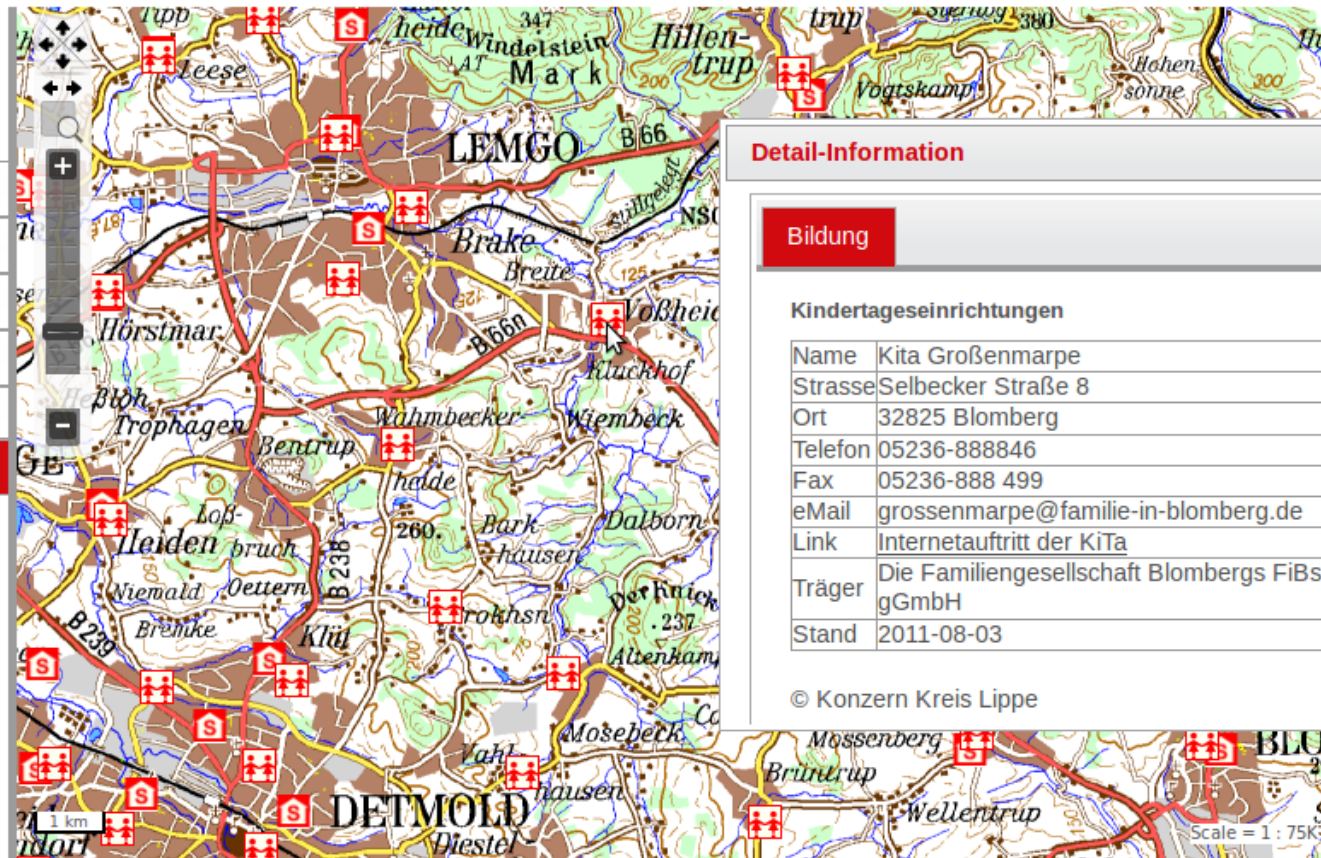
Kartenebenen

WMS laden

Legende



Information



Koordinaten: x= 497390.25764 y= 5761806.09429

Detail-Information

Bildung

Kindertageseinrichtungen

Name	Kita Großenmarpe
Strasse	Selbecker Straße 8
Ort	32825 Blomberg
Telefon	05236-888846
Fax	05236-888 499
eMail	grossenmarpe@familie-in-blomberg.de
Link	Internetauftritt der KiTa
Träger	Die Familiengesellschaft Blombergs FiBs gGmbH
Stand	2011-08-03

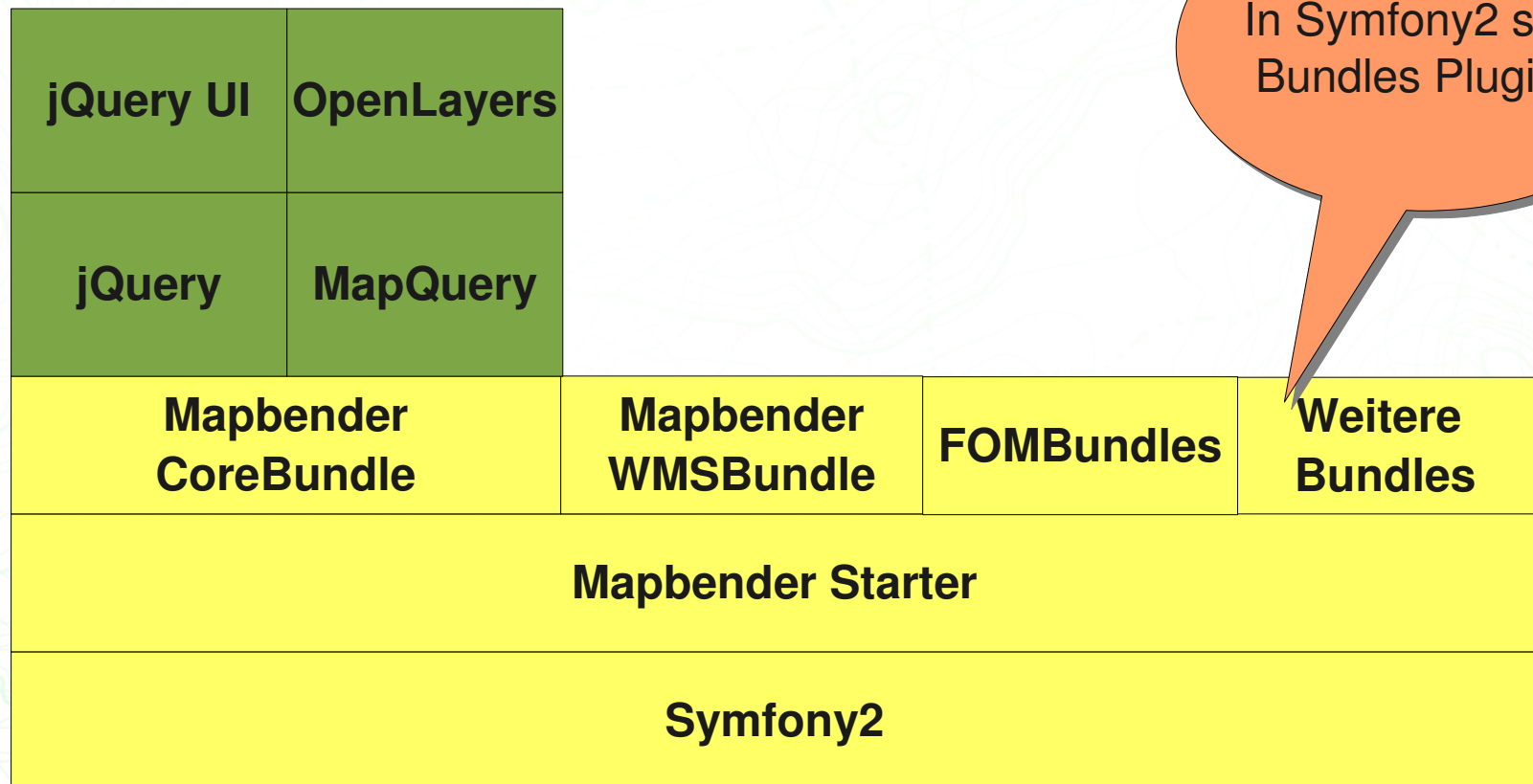
© Konzern Kreis Lippe

© Copyright

ETRS89 / UTM Zone 32N



Die Komponenten



In Symfony2 sind Bundles Plugins.



Symfony2

- Strikt objektorientiertes PHP-Framework auf Basis von PHP $\geq 5.3.8$
- Auf Geschwindigkeit optimiert
 - Eingebauter Klassencache
 - PHP-APC ready (Byte Code Cache)
- Bausteinphilosophie
 - Symfony Components
 - Doctrine, Twig, Monolog...
- Keine JavaScript-Vorgaben



Unterstützung durch den Symfony Profiler

Mapbender User Demo Map - Mapbender3 - Mozilla Firefox

Datei Bearbeiten Ansicht Chronik Lesezeichen Extras Hilfe

http://localhost/mapbender-starter/app_dev.php/application/mapbender_user

Map Click Map Box Distance Area TOC About FeatureInfo

/app_dev.php

Table of Contents

- Mapbender Users
- Demis World Map

Scale 1:91M

2.0.0 PHP 5.3.2-1ubuntu4.9 | xdebug | accel | app|dev|debug|4e721c007a66f | ApplicationController::applicationAction|mapbender_application|200 | 246 ms | 8704 KB | user | 0

http://localhost/mapbender-starter/app_dev.php/_profiler/4e721c007a66f?panel=db



Unterstützung durch den Symfony Profiler

Profiler - Mozilla Firefox


Datei Bearbeiten Ansicht Chronik Lesezeichen Extras Hilfe

http://localhost/mapbender-starter/app_dev.php/_profiler/4e721b4d2afab?panel=config PostgreSQL

Profiler Handbook - Mapbender3 README.rst at master fro...

2.0.0 PHP 5.3.2-1ubuntu4.9 | xdebug | accel app | dev | debug | 4e721b4d2afab ApplicationController: :applicationAction | mapbender_application | 200 728 ms 8704 KB user

0

 **Symfony profiler**

http://localhost/mapbender-starter/app_dev.php/application/mapbender user
by 127.0.0.1 at Thu, 15 Sep 2011 17:35:41 +0200

CONFIG

REQUEST

EXCEPTION

EVENTS

LOGS

Project Configuration

Key	Value
Symfony version	2.0.0
Application name	app
Environment	dev
Debug	enabled

PHP configuration

Fertig

MapQuery

- MapQuery Version 0.1 wurde 2011 veröffentlicht
- Implementiert eine jQuery Schnittstelle zu OpenLayers
- Mapping Widgets
- Mapbender3 nutzt MapQuery zur Interaktion mit OpenLayers

MapQuery

Mapbender3

- Kollektion aus Symfony Bundles
- CoreBundle (obligatorisch)
- FOMBundles – FOM Friends of Mapbender (obligatorisch)
- Extension Bundles (optional)
 - WMSBundle
 - WMTSBundle
 - WMCBundle
 - Weitere in Planung



Stand der Dinge – MapbenderCoreBundle

- Mapbender API
 - Applikationen
 - Elemente
 - Dienste / Layers
- (OWS)-Proxy



Stand der Dinge - MapbenderWm(t)sBundle

- Nutzung von WMS- und WMTS-Diensten
- Parsen von GetCapabilities-Dokumenten
- JavaScript-Funktionalität



Stand der Dinge - FOMBundles

- **Verwaltungsbackend**
 - **Anwendungsverwaltung**
 - **Diensteverwaltung**
 - **Benutzerverwaltung**
- **Workflowspezifische Anwendungen und Formulare**
- **Fallback auf generische Formulare**

Einheitliches Design

Hello, please log in.

Username

root

Password

....

Login

[Register](#) | [Forgot password?](#)



Aufgeräumte Darstellung - Anwendungsliste



Applications

Services



Users

You're logged in as *root*

Your Account

Logout

Applications

Title (Slug)	Description	Actions
 Mapbender User Demo Map (mapbender_user)	Simple map showing WMS use. Use root/root to login.	View Clone
 Test App (test-app)	Just a test application.	View Edit Clone Delete

Create new application



Aufgeteilte Formulare - Anwendungsbearbeitung



Applications

Services

Users

You're logged in as *root*

Your Account

Logout

Test App

Required fields are marked with dark labels, while optional fields have lighter labels.

Base data

Elements

Layersets

Security

Title

Test App

Slug

test-app

Description

Just a test application.

Template

Mapbender's simple template

Update

Delete

Cancel

Intuitives Rechtekonzept



Applications

Services

Users

You're logged in as *root*

Your Account

Logout

Test App

Required fields are marked with dark labels, while optional fields have lighter labels.

[Base data](#)

[Elements](#)

[Layersets](#)

[Security](#)

Published



Owner

root

Roles



test2



Authenticated User

Update

Delete

Cancel



Erweiterbare Benutzerverwaltung



Applications

Services

Users

You're logged in as *root*

Your Account

Logout

Edit User

Required fields are marked with dark labels, while optional fields have lighter labels.

Base data

[Roles](#)

Username

root

E-Mail

root@example.com

Password

Password

Update

Cancel



Erzeugung eines eigenen Elements

- Erzeugung von Elementen mit Hilfe des Generators
 - Aufruf über die Kommandozeile
 - Verschiedene Typen (map-click und map-box)



Erzeugung eines eigenen Elements

```
app/console mapbender:generate:element  
--type=map-click 'Acme\DemoBundle'  
MyElement src
```

Summary of actions

- Your element AcmeDemoBundle\Element\MyElement has been created.
- The following files have been created:
 - PHP class (src/Acme/DemoBundle/Element/MyElement.php)
 - jQuery widget (src/Acme/DemoBundle/Resources/public/mapbender.element.myelement.js)

Follow up actions

Read about adapting your bare-bone element at <http://mapbender.org/3/cookbook/element-from-skeleton>



Erzeugung eines eigenen Elements

- Nächster Schritt:
Anpassung der Funktionen und Hinzufügen von eigenem Code
- Einbindung des Elements in die Konfigurationsdatei `mapbender_demo.yml` zur Veröffentlichung in einer Anwendung



Stand der Dinge

- Applikationen können erzeugt werden und bieten diverse Features
- Benutzer- und Gruppenmanagement über die Oberfläche
- Speicherung der Benutzer-, Gruppen- und Anwendungsinformationen in einer Datenbank (z.B. PostgreSQL, SQLite, Oracle)
- Konfiguration der Dienste über eine Text-Datei (mapbender_demo.yml)
- OWSProxy



Ausblick

- Nächster Meilenstein: **Where2Be** am 13. Dezember 2012 in Bonn
- Bereitstellung weiterer Features aus laufenden Projekten (WFS Suche, Layerbaum)
- Aufbau eines Service Repositorys, Speicherung in der Datenbank
- Kombination von Service Repository und Applikationen
- Flexible Konfiguration über den Client
- OWSProxy mit räumlicher Absicherung



Mapbender3

[Download](#)[Home](#) [Was ist Mapbender3?](#) [Los geht's](#) [Dokumentation](#) [Community](#) [Download](#)

Dokumentation

Benutzerhandbuch

- <http://doc.mapbender3.org/>

API-Dokumentation

- <http://api.mapbender3.org>

Sprache

Deutsch

[English](#)

Aktuelles

- [Mapbender3.org ist online](#)



Mapbender ist ein offizielles
[OSGeo-Projekt](#).

Mapbender.org

- <http://www.mapbender.org>



Table Of Contents

Welcome to Mapbender3's
documentation!

- Indices and tables

Previous topic

Welcome to the Mapbender3
documentation

Next topic

The Book

This Page

Show Source

Quick search

Go

Enter search terms or a module, class
or function name.

Welcome to Mapbender3's documentation!

Contents:

- The Book
 - Installation
 - Git-based installation
 - Concepts
 - Configuring the database
- Bundle Documentation
 - MapbenderCoreBundle
- The Developer's Book
 - Introduction
 - API documentation
 - Understanding Elements
 - Quick primer on using Git
 - Friends of Mapbender

Indices and tables

- [Index](#)
- [Module Index](#)
- [Search Page](#)



Overview

Namespaces

Mapbender
Component
CoreBundle
KmlBundle
ManagerBundle
MonitoringBundle
WmcBundle
WmsBundle
WmtsBundle
None
PHP

Classes

CapabilitiesParserTest
DOMDocument
DOMElement
DOMNode
Mapbender\Component\CustomDoctrine
Mapbender\Component\HTTP\HTTPClient
Mapbender\Component\HTTP\HTTPRequest
Mapbender\Component\UrlHelper
Mapbender\Component\UrlSessionFactory
Mapbender\Component\UrlSessionLogger
Mapbender\Component\UrlSessionRecorder
Mapbender\CoreBundle\Command\Element
Mapbender\CoreBundle\Command\Generate
Mapbender\CoreBundle\Command\Generate
Mapbender\CoreBundle\Command\Terminate
Mapbender\CoreBundle\Component\Ajax
Mapbender\CoreBundle\Component\Ajax
Mapbender\CoreBundle\Component\Element
Mapbender\CoreBundle\Component\Layout
Mapbender\CoreBundle\Component\Map

Overview Namespace Class

Tree Deprecated Todo Download

Mapbender3 API documentation

Namespaces summary

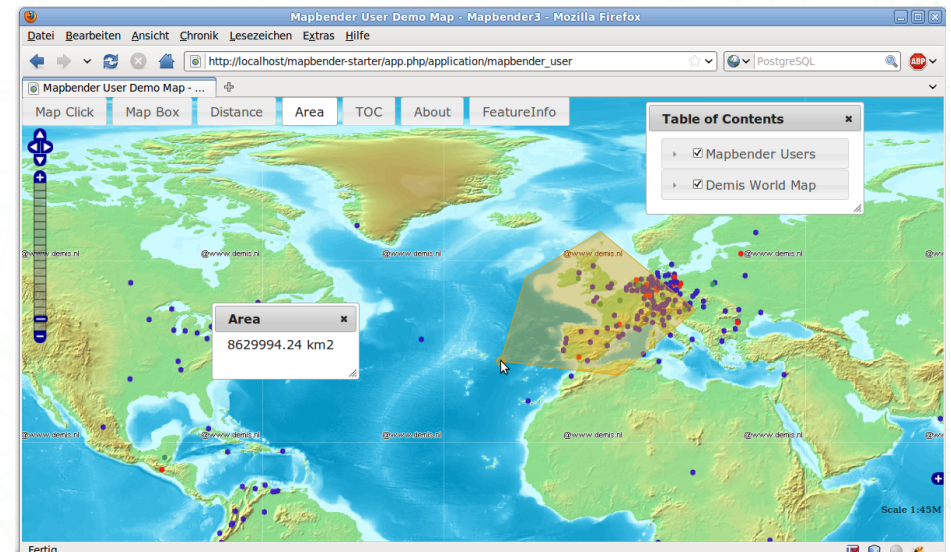
Mapbender
Mapbender\Component
Mapbender\Component\HTTP
Mapbender\CoreBundle
Mapbender\CoreBundle\Command
Mapbender\CoreBundle\Component
Mapbender\CoreBundle\Controller
Mapbender\CoreBundle\DependencyInjection
Mapbender\CoreBundle\Element
Mapbender\CoreBundle\Entity
Mapbender\CoreBundle\EventListener
Mapbender\CoreBundle\Extension
Mapbender\CoreBundle\Form
Mapbender\CoreBundle\Security
Mapbender\CoreBundle\Template
Mapbender\KmlBundle
Mapbender\KmlBundle\Element
Mapbender\ManagerBundle
Mapbender\ManagerBundle\Controller
Mapbender\ManagerBundle\Form
Mapbender\ManagerBundle\Form\DataTransformer
Mapbender\ManagerBundle\Form\Type
Mapbender\MonitoringBundle
Mapbender\MonitoringBundle\Command



Mapbender3 Demo

Testen Sie Mapbender3

<http://mapbender3.org/demo/>





Installation

Installieren Sie Mapbender3 über das Download-Paket

<http://mapbender3.org/en/download>

Oder über Git-Repositories

<https://github.com/mapbender/mapbender-starter>

Dokumentation zur Installation

<http://doc.mapbender3.org>

Wo finden Sie uns?

- <http://mapbender.org>
 - <http://mapbender3.org>
 - <http://github.com/mapbender>
 - <http://osgeo.org/mapbender>
-
- **Mapbender Projektstand**
Halle 7 Stand I.18 auf dem OSGeo-Park



Vielen Dank für ihre Aufmerksamkeit

Astrid Emde (astrid.emde@wherogroup.com)

oder

mapbender-users@list.osgeo.org

Mit freundlicher Unterstützung der



WhereGroup

Creative Commons Share Alike License 3.0

Copyright © 2012: Uli Rothstein