



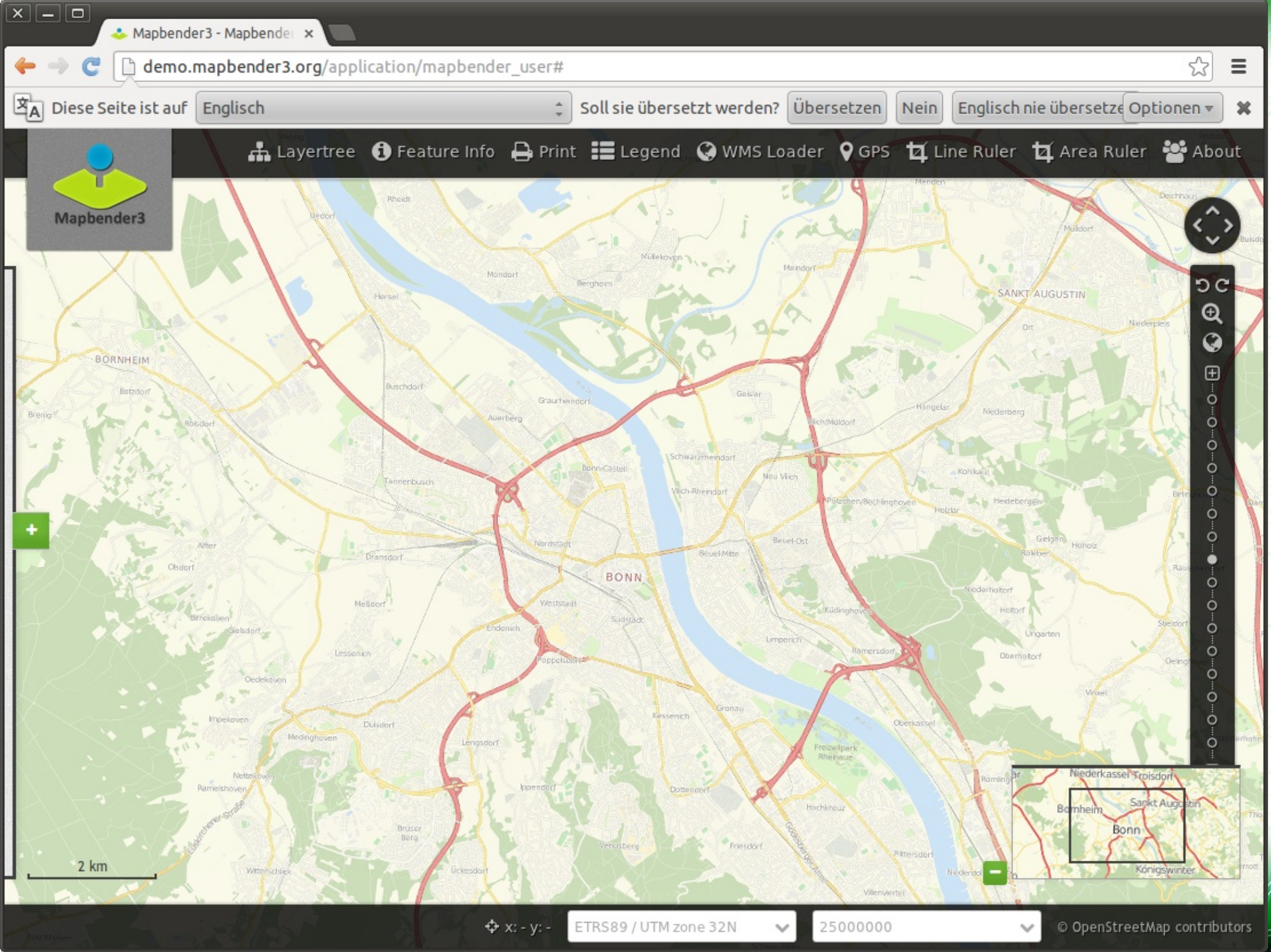
Mapbender3 Workshop

Astrid Emde
FOSSGIS 2013 Rapperswil



Mapbender Developer Team

- Astrid Emde, Uli Rothstein
- Mapbender Developer Team
- Mapbender PSC (Project Steering Committee)
- Konzeption, Testen, Dokumentation, Release
- WhereGroup Bonn <http://wherogroup.com>





Ziele des Workshops

- Mapbender3 kennenlernen
- Architektur und Installation
- Was bietet die Anwendung?
- Dienste laden
- Eigene Anwendung erzeugen
- Benutzer und Gruppe anlegen
- Rechtezuweisung
- Designanpassungen



Mapbender3 - Mapbender x

localhost/mb3b/app_dev.php/application/mapbender_user_basic#

eigene Farben

- Toolbar
- Icons
- Icon aktiv

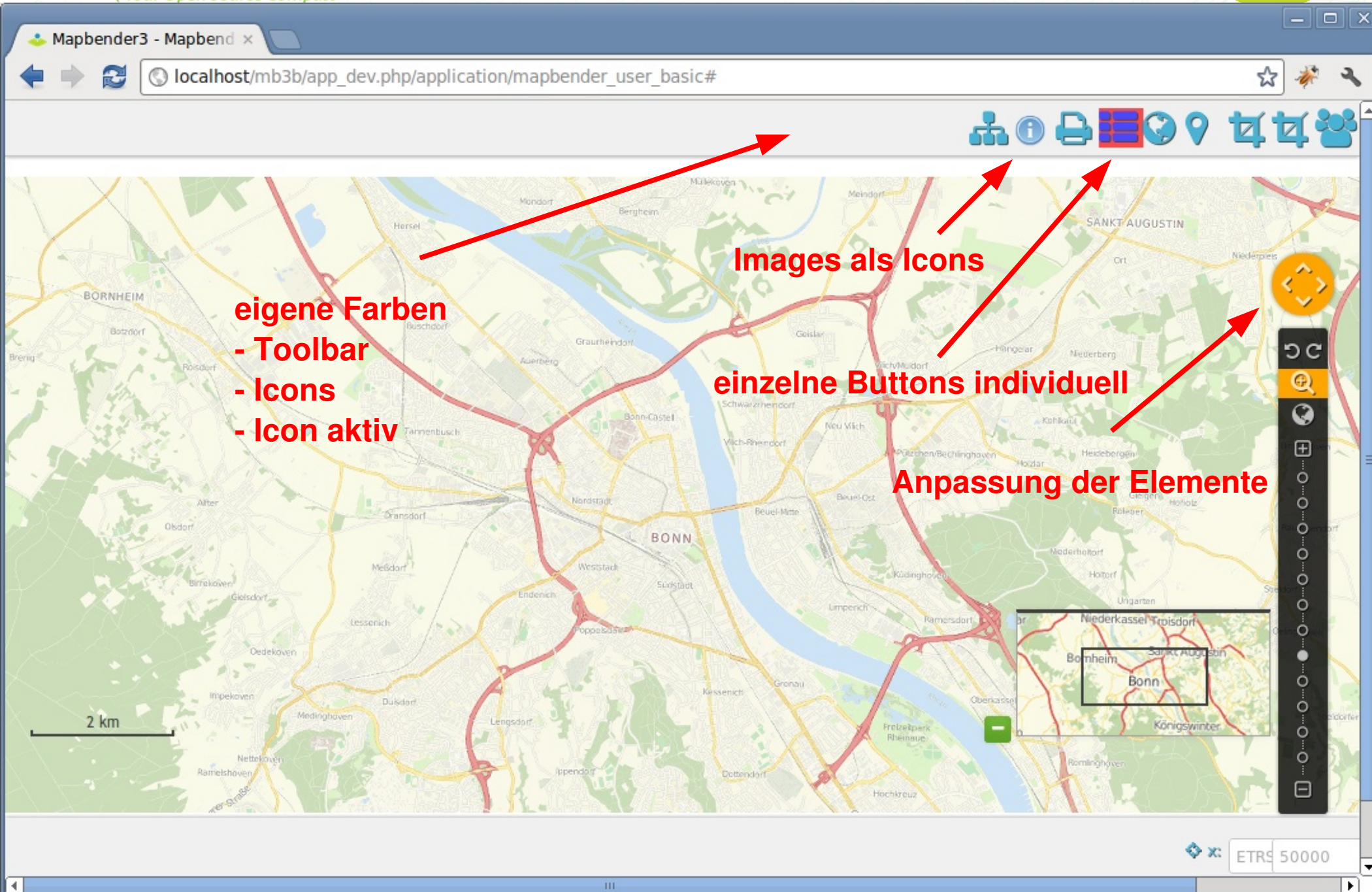
Images als Icons

einzelne Buttons individuell

Anpassung der Elemente

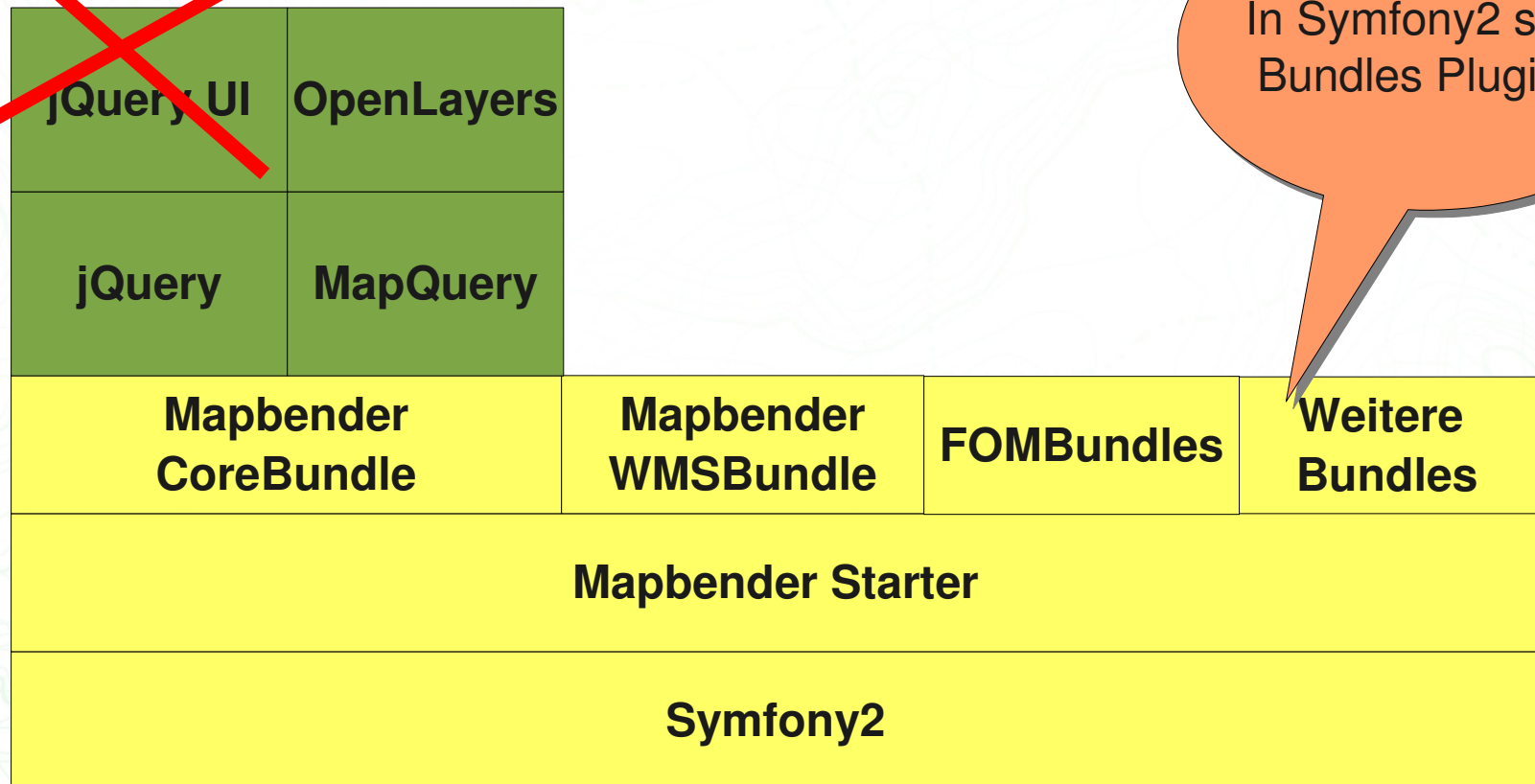
2 km

ETRS 50000





Die Komponenten



In Symfony2 sind Bundles Plugins.



Search or type a command

Explore Gist Blog Help

astroindex



Mapbender auf Github



**Mapbender
Development
Team**
mapbender

<http://mapbender3.org>

Joined on Jul 05, 2011

7

public repos

0

private repos

13

members

Repositories

Members

Edit mapbender's Profile

Find a Repository...

All Public Private Sources Forks Mirrors

**mapbender-starter**

PHP ★ 9 0

Mapbender3 starter project

Last updated 4 hours ago

**mapbender**

JavaScript ★ 13 1

The PHP web mapping framework

Last updated 4 hours ago

**fom**

PHP ★ 1 0

Friends Of Mapbender Bundles

Last updated 4 hours ago

**owsproxy3**

PHP ★ 1 0

Owsproxy3 now Symfony2 based.

Last updated 3 months ago

**mapbender-print**

★ 1 0

Mapbender3 print bundle

Last updated 7 months ago

**mapquery**

JavaScript ★ 3 0

mapbender mapquery clone

Last updated 11 months ago



Systemvoraussetzungen

- `>= PHP 5.3.8 (php5)`
- `PHP CLI interpreter (php5-cli)`
- `PHP SQLite extension (php5-sqlite)`
- `PHP PostgreSQL Erweiterung (php5-pgsql)`
- `PHP cURL extension (php5-curl)`
- `PHP Alternative PHP Cache (php-apc)`
- `PHP Internationalisierungserweiterung (php5-intl)`



Symfony2

- Strikt objektorientiertes PHP-Framework auf Basis von PHP $\geq 5.3.8$
- Auf Geschwindigkeit optimiert
 - Eingebauter Klassencache
 - PHP-APC ready (Byte Code Cache)
- Bausteinphilosophie
 - Symfony Components
 - Doctrine, Twig, Monolog...
- Keine JavaScript-Vorgaben



Installation

- Dokumentation der Installation
- Workshop Installation über `install_mapbender3.sh` von OSGeo-Live
- Dateien liegen unter: `/var/www/mapbender3/`
- Datenbank PostgreSQL mapbender3
- Download <http://mapbender3.org/builds/>
- Mapbender3 wird auf OSGeo-Live 7.0 ab 8/2013 zur Verfügung stehen



Aufruf Mapbender3

- **Developer Modus**
http://localhost/mapbender3/app_dev.php
- **Produktiver Modus**
<http://localhost/mapbender3/app.php>
- **Symfony2 Test der Konfiguration**
<http://localhost/mapbender3/config.php>



Symfony

Welcome!

Welcome to your new Symfony project.

This script will guide you through the basic configuration of your project. You can also do the same by editing the '**app/config/parameters.yml**' file directly.

MAJOR PROBLEMS

Major problems have been detected and **must** be fixed before continuing:

1. Set the "**date.timezone**" setting in php.ini* (like Europe/Paris).

* Changes to the **php.ini** file must be done in "**/etc/php5/apache2/php.ini**".

[Re-check configuration >](#)



Unterstützung durch den Symfony Profiler

Mapbender User Demo Map - Mapbender3 - Mozilla Firefox

Datei Bearbeiten Ansicht Chronik Lesezeichen Extras Hilfe

http://localhost/mapbender-starter/app_dev.php/application/mapbender_user

Mapbender User Demo Map - ...

Map Click Map Box Distance Area TOC About FeatureInfo

/app_dev.php

Table of Contents

- Mapbender Users
- Demis World Map

Scale 1:91M

2.0.0 PHP 5.3.2-1ubuntu4.9 | xdebug | accel | app|dev|debug|4e721c007a66f | ApplicationController::applicationAction|mapbender_application|200 | 246 ms | 8704 KB | user | 0

http://localhost/mapbender-starter/app_dev.php/_profiler/4e721c007a66f?panel=db



Unterstützung durch den Symfony Profiler

Profiler - Mozilla Firefox


Datei Bearbeiten Ansicht Chronik Lesezeichen Extras Hilfe

http://localhost/mapbender-starter/app_dev.php/_profiler/4e721b4d2afab?panel=config PostgreSQL

Profiler Handbook - Mapbender3 README.rst at master fro...

2.0.0 PHP 5.3.2-1ubuntu4.9 | xdebug | accel app | dev | debug | 4e721b4d2afab ApplicationController: :applicationAction | mapbender_application | 200 728 ms 8704 KB user

0

 **Symfony profiler**

http://localhost/mapbender-starter/app_dev.php/application/mapbender user
by 127.0.0.1 at Thu, 15 Sep 2011 17:35:41 +0200

CONFIG

REQUEST

EXCEPTION

EVENTS

LOGS

Project Configuration

Key	Value
Symfony version	2.0.0
Application name	app
Environment	dev
Debug	enabled

PHP configuration

Fertig



Wo liegt was?

- ALIAS mapbender3 zeigt auf:
`/var/www/mapbender3/web/`
- `app_dev.php` → `mapbender3/web/app_dev.php`
- Mapbender:
`mapbender3/mapbender/src/Mapbender/CoreBundle`



Wo liegt was? YAML

- Symfony-Konfiguration über YAML-Dateien
- Mapbender3-Anwendungskonfiguration über YAML
 - `mapbender3/app/mapbender.yml`
 - Angaben zur Anwendung und Diensten
- Mapbender3 Konfiguration über Datenbank z.B. in PostgreSQL
 - `parameters.yml`



Wo liegt was?

Mapbender3 Datenbank

- PostgreSQL, Sqlite, ORACLE, MySQL, MS SQL
- Tabellen für WMS, User, Group, Layer usw.
- Symfony nutzt Datenbankabstraktionschicht



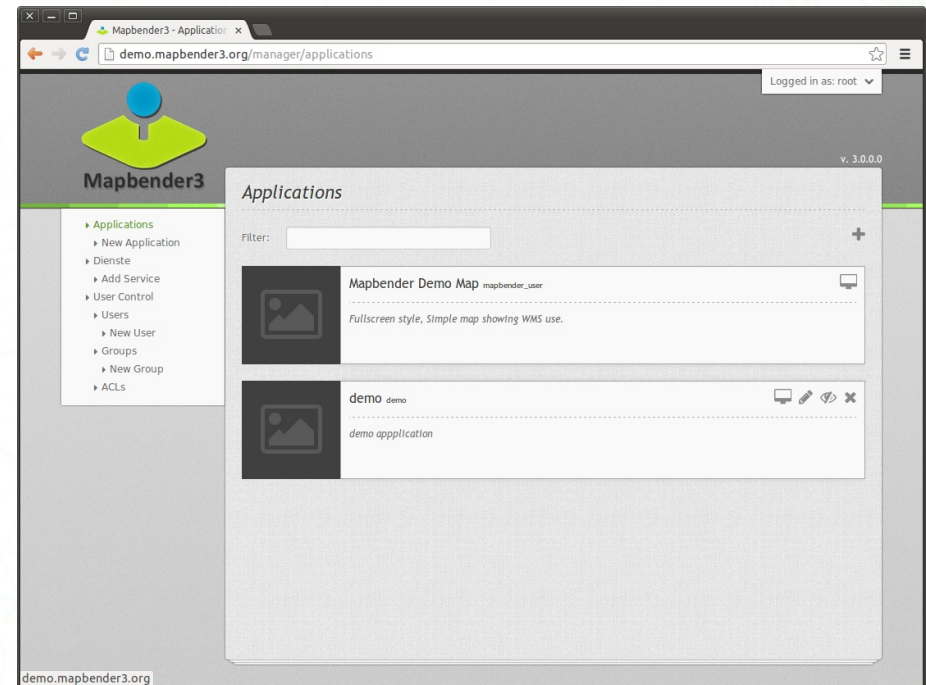
Templating - Wo liegt was?

- Template → Angabe in der mapbender.yml:
 - Mapbender\CoreBundle\Template\Base
- Css-Dateien
FOM/CoreBundle/Resources/public/css/frontend/
 - mapbender3_theme.css → Farben, Icons, Fonts
 - fullscreen.css → definiert Bereiche (z.B. content)
- Twig Template
Mapbender/CoreBundle/Resources/views/fullscreen.html.twig



Anwendungsübersicht

- Übersicht der öffentlichen Anwendung
- Aufruf legt Session für anonymen Benutzer an
- Anzeige mit Titel, Beschreibung, Übersichtsbild
- Start der Anwendung





Administrationsbereich

- Anmeldung ist erforderlich über klick auf Login
- root-Benutzer wurde bei Installation angelegt

A screenshot of a web-based login form. The form has a light gray background and a title "Login" in a bold, italicized font. Below the title is a dashed horizontal line. There are two input fields: "Username:" and "Password:". The "Username:" field is a white rectangle with a green border and a green cursor. The "Password:" field is a white rectangle with a green border. Below the input fields are two links: "Register" and "Forgot password?", both preceded by a small green arrow. To the right of these links is a green "Login" button.

Aufgeräumte Darstellung - Anwendungsliste

Logged in as: root ▼

v. 3.0



- Applications
 - New Application
- Dienste
 - Add Service
- User Control
 - Users
 - New User
 - Groups
 - New Group
 - ACLs

Applications

Filter:

	Mapbender Demo Map <small>mapbender_user</small> <hr/> <i>Fullscreen style, Simple map showing WMS use.</i>	
	Mapbender Demo Map basic <small>mapbender_user_basic</small> <hr/> <i>Fullscreen style, simple buttons, simple map showing WMS use.</i>	



Aufgeteilte Formulare - Anwendungsbearbeitung

Logged in as: root ▼

v. 3.0,



Mapbender3

- Applications
 - **New Application**
- Dienste
 - Add Service
- User Control
 - Users
 - New User
 - Groups
 - New Group
 - ACLs

New Application

Base data

Security

Title*

Demo Application

URL title*

demo

Description

This is a demo application for the FOSSGIS
Workshop 2013

Create a new application by providing basic information and then use the edit mode to choose template, add elements and layers.

Create

Cancel

Intuitives Rechtekonzept

Edit User

Base data

Profile

Groups

Security

Filter

view

edit


delete

operator

master

owner



 FOSSGIS

view

edit


delete

operator

master

owner



 root

view

edit

delete

operator

master

owner



Save

Cancel

Erweiterbare Benutzerinformation

Base data	Profile	Groups	Security
First name	<input type="text" value="Astrid"/>		
Last name	<input type="text" value="Emde"/>		
Notes	<input type="text"/>		
Phone	<input type="text" value="0228-909039-0"/>		
Organization	<input type="text" value="WhereGroup"/>		
Role	<input type="text" value="Author"/> ▼		
Street	<input type="text" value="Eifelstr. 7"/>		
Zip code	<input type="text" value="50119"/>		
City	<input type="text" value="Bonn"/>		
Country	<input type="text" value="Germany"/>		

- Basiseingaben
 - Benutzer
 - Passwort
 - Email
- Profilkategorie mit erweiterter Information
 - nach INSPIRE

Save

Cancel



Karten-Client für die Darstellung von
Landkarten, Luftbilder, Themenkarten
und Suchmaschine für Geodaten aus
ganz Deutschland.

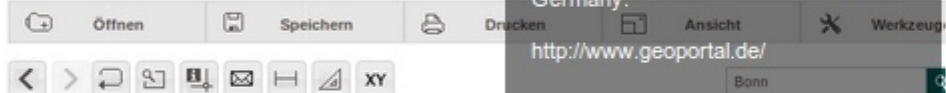
Mappingclient for visualization of
maps, aerial views, thematic maps
and search engine for geodata from
Germany.

<http://www.geoportal.de/>

Geoportal » **Karten**

Suche nach Karten:

Karte suchen



Willkommen auf mapbender3.org

Willkommen auf der Mapbender3-Seite

Mapbender ist ein Content Management System für Kartenanwendungen und Geodatendienste. Die Software ist in PHP und JavaScript implementiert. Mapbender wird mit vorkonfigurierten Anwendungen zur Anzeige, Navigation und Abfrage von Karten ausgeliefert. Alle Anwendungen können über die Weboberfläche den eigenen Bedürfnissen angepasst oder komplett neu implementiert werden.

Mapbender3 ist der Nachfolger der erfolgreichen Mapbender Version 2 und basiert auf aktuellen Technologien wie dem Web Application Framework Symfony2, JQuery und OpenLayers.

[Weiterlesen](#)



Rapperswil 12.-14. Juni
2013



17.-23.
September
2013



Mapbender ist ein offizielles
OSGeo-Projekt.

Chloß Mapbender

Mapbender.org

Projekt-Wiki zu Mapbender 2
und Mapbender 3:

- Informationen zur Community, PSC ...
- <http://www.mapbender.org>



Table Of Contents

Welcome to Mapbender3's
documentation!

- Indices and tables

Previous topic

Welcome to the Mapbender3
documentation

Next topic

The Book

This Page

Show Source

Quick search

Go

Enter search terms or a module, class
or function name.

Welcome to Mapbender3's documentation!

Contents:

- The Book
 - Installation
 - Git-based installation
 - Concepts
 - Configuring the database
- Bundle Documentation
 - MapbenderCoreBundle
- The Developer's Book
 - Introduction
 - API documentation
 - Understanding Elements
 - Quick primer on using Git
 - Friends of Mapbender

Indices and tables

- [Index](#)
- [Module Index](#)
- [Search Page](#)



Hands on



Die Aufgabe

- WMS laden
- Anwendung erzeugen
- Anwendung mit Elementen bestücken
- Anwendung mit WMS bestücken
- Benutzer anlegen
- Anwendung diesem Benutzer zuweisen



Mapbender3 Quickstart

- <http://doc.mapbender3.org/en/book/quickstart.html>

Elementdokumentation

- <http://doc.mapbender3.org/en/bundles/Mapbender/CoreBundle>



WMS laden

- WMS laden
- <http://osm-demo.wherogroup.com/service?REQUEST=GetCap>
- <http://geolion.zh.ch/geodatenservice/index4internet>



Anwendung erzeugen

- Anwendung mit Namen FOSSGIS erzeugen
- Map-Element in content einfügen
 - EXTENT Rapperswil
 - 8.8 47.22
 - 8.9 47.24



WMS zu Anwendung hinzufügen

- Layerset für Map und ggf. Overview anlegen
- Geladenen WMS in Layerset einfügen
- Ggf. Layer konfigurieren



Anwendung mit Elementen bestücken

- Infos zu den Elementen gibt es unter
 - <http://doc.mapbender3.org/en/bundles/Mapbender/C>
- Legende, Overview, Measure usw.
- Achtung: Elemente brauchen oft einen Button, um sie zu aktivieren



Benutzer anlegen

- Benutzer fossgis anlegen



Anwendung User zuweisen

- Über Application → Stift → Application Security
- + → User auswählen → Recht view zuweisen
- Test der Freigabe über Anmeldung als Benutzer fossgis



Styling

- `bright_flat_theme.css` einbinden statt `fullscreen.css`
- `application/fom/src/FOM/CoreBundle/Resources/public/css/frontend/bright_flat_theme.css`
- TWIG:
`mapbender/src/Mapbender/CoreBundle/Resources/views/Template/fullscreen.html.twig`
- → Angabe statt `mapbender3_theme.css` (Zeile 7)

Overview

Namespaces

Mapbender
Component
CoreBundle
KmlBundle
ManagerBundle
MonitoringBundle
WmcBundle
WmsBundle
WmtsBundle
None
PHP

Classes

CapabilitiesParserTest
DOMDocument
DOMElement
DOMNode
Mapbender\Component\CustomDoctrine
Mapbender\Component\HTTP\HTTPClient
Mapbender\Component\HTTP\HTTPRequest
Mapbender\Component\UrlHelper
Mapbender\Component\UrlSessionFactory
Mapbender\Component\UrlSessionLogger
Mapbender\Component\UrlSessionRecorder
Mapbender\CoreBundle\Command\Element
Mapbender\CoreBundle\Command\Generate
Mapbender\CoreBundle\Command\Generate
Mapbender\CoreBundle\Command\Terminate
Mapbender\CoreBundle\Component\Ajax
Mapbender\CoreBundle\Component\Ajax
Mapbender\CoreBundle\Component\Element
Mapbender\CoreBundle\Component\Layout
Mapbender\CoreBundle\Component\Map

Overview Namespace Class

Tree Deprecated Todo Download

Mapbender3 API documentation

Namespaces summary

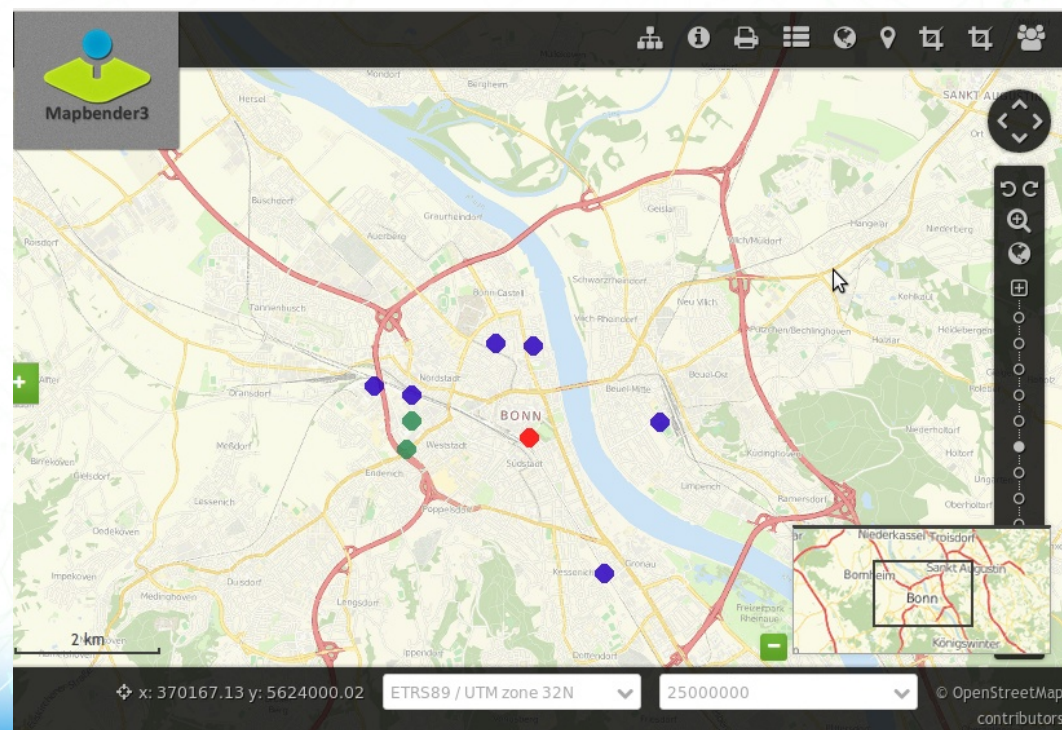
Mapbender
Mapbender\Component
Mapbender\Component\HTTP
Mapbender\CoreBundle
Mapbender\CoreBundle\Command
Mapbender\CoreBundle\Component
Mapbender\CoreBundle\Controller
Mapbender\CoreBundle\DependencyInjection
Mapbender\CoreBundle\Element
Mapbender\CoreBundle\Entity
Mapbender\CoreBundle\EventListener
Mapbender\CoreBundle\Extension
Mapbender\CoreBundle\Form
Mapbender\CoreBundle\Security
Mapbender\CoreBundle\Template
Mapbender\KmlBundle
Mapbender\KmlBundle\Element
Mapbender\ManagerBundle
Mapbender\ManagerBundle\Controller
Mapbender\ManagerBundle\Form
Mapbender\ManagerBundle\Form\DataTransformer
Mapbender\ManagerBundle\Form\Type
Mapbender\MonitoringBundle
Mapbender\MonitoringBundle\Command



Mapbender3 Demo

Testen Sie Mapbender3

<http://mapbender3.org/demo/>





Installation

Installieren Sie Mapbender3 über das Download-Paket

<http://mapbender3.org/en/download>

Oder über Git-Repositories

<https://github.com/mapbender/mapbender-starter>

Dokumentation zur Installation

<http://doc.mapbender3.org>



Wo finden Sie uns?

- <http://mapbender.org>
- <http://mapbender3.org>
- **Mapbender3 Code** <http://github.com/mapbender>
- **Roadmap** <http://mapbender3.org/de/roadmap>
- **Milestones / Bugtracker**
<https://github.com/mapbender/mapbender/issues>
- <http://osgeo.org/mapbender>



Vielen Dank für ihre Aufmerksamkeit

Astrid Emde (astrid.emde@wherogroup.com)

oder

mapbender-users@list.osgeo.org

Mit freundlicher Unterstützung der



WhereGroup

Creative Commons Share Alike License 3.0

Copyright © 2013: Astrid Emde

